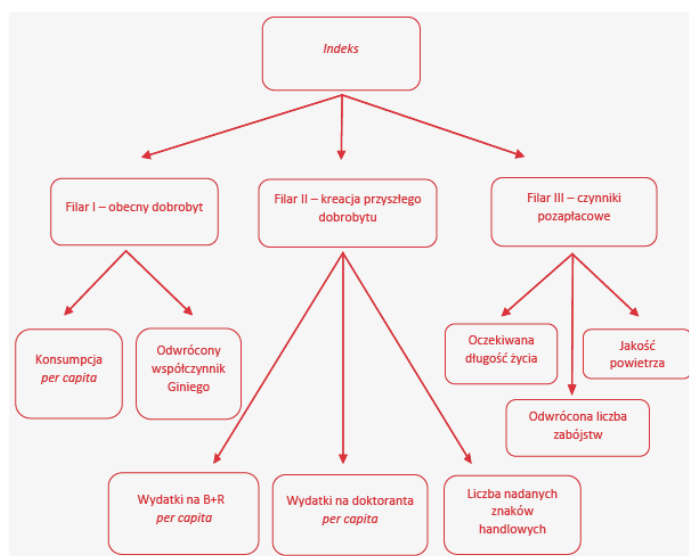


Indeks Odpowiedzialnego Rozwoju: Polska na 29. miejscu na świecie dzięki długości życia i niskim nierównościami

PKB jako miernik rozwoju nie obejmuje wielu istotnych zjawisk gospodarczych i społecznych, dlatego wielu badaczy próbowało przygotować własne indeksy zrównoważonego wzrostu. Z reguły charakteryzowały się one pewnymi wadami - ograniczały się wyłącznie do pewnej grupy krajów i były oparte na zbyt dużej liczbie wskaźników. Dlatego Polski Instytut Ekonomiczny opracował własny Indeks Odpowiedzialnego Rozwoju, który bazuje na 3 filarach, 8 wskaźnikach i został przygotowany na rzetelnych danych dla 162 gospodarek świata. Liderami zestawienia zostały Szwajcaria, Norwegia i Szwecja, a Polska zajęła w nim 29. miejsce, które od 2015 roku zostało poprawione o 2 pozycje. Za dobry wynik naszego kraju odpowiadał w największym stopniu niski poziom nierówności społecznych i spodziewane długie życie.

PKB to jeden z podstawowych mierników. Niestety analizuje on podaż, a nie dobrobyt. Nie uwzględnia nierówności, a przy tym pomija czynniki nieprodukcyjne. Jak przekonuje Marek Lachowicz, kierownik Zespołu Makroekonomii Polskiego Instytutu Ekonomicznego, tworzenie mierników zrównoważonego wzrostu to szansa na dyskusję o ścieżce rozwoju. *Tematem inkluzywnego rozwoju zajmuje się wiele organizacji i zespołów, w tym Komisja Europejska i OECD. Pragniemy dołączyć do tego grona, ale nasz wkład w międzynarodową debatę nie może polegać wyłącznie na ocenie istniejących mierników. Stąd nasza propozycja Indeksu Odpowiedzialnego Rozwoju to także zaproszenie do dalszej dyskusji naukowej.*

Indeks Odpowiedzialnego Rozwoju oparto na 3 filarach, które mierzą obecny dobrobyt, zdolność do kreacji dobrobytu w przyszłości oraz dobrostan wynikający z czynników pozapłacowych. Bazuje na 8 wskaźnikach, będących obiektywnymi statystykami pochodzącymi z bazy Banku Światowego oraz Światowej Organizacji Zdrowia.



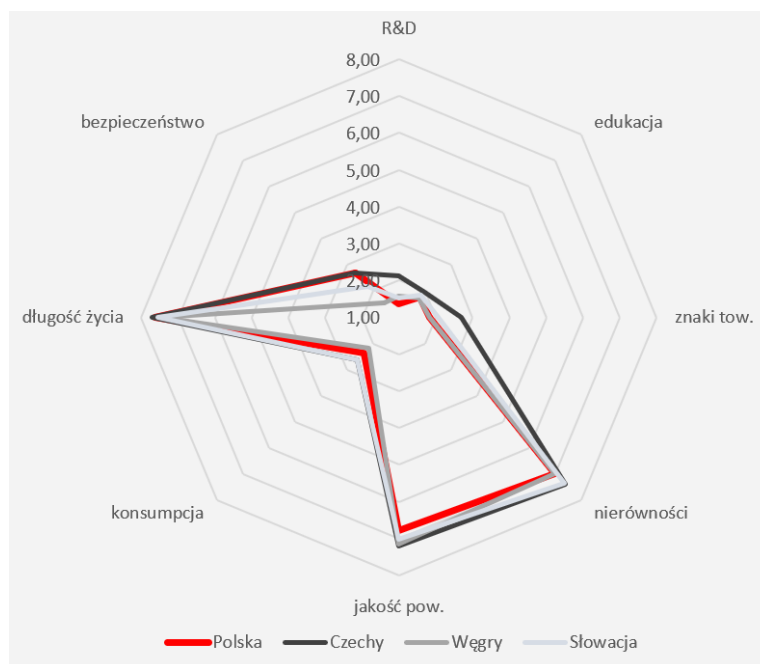
Indeks obliczono łącznie dla 162 krajów i terytoriów. Średni PKB per capita w czołowej trzydziestce wynosi ok. 45 tys. USD, a jedynie w czterech państwach jest on mniejszy niż 25 tys. USD. Zestawieniu lideruje Szwajcaria, a kolejne dwa miejsca zajmują Norwegia i Szwecja. Polska plasuje się na miejscu 29., wyprzedzając takie kraje, jak Portugalia czy Chiny.

Polska w Indeksie Odpowiedzialnego Rozwoju

Piotr Arak zwraca uwagę, że główną siłą Polski są czynniki pozapłacowe: *Polska jest krajem bezpiecznym, a oczekiwana długość życia jest wysoka. Pod tym względem nasz kraj wyprzedził nawet kraje z pierwszej dziesiątki, jak Finlandia czy Belgia. W filarach mierzących obecny dobrobyt i zdolność kraju do jego tworzenia w przyszłości, Polska plasuje się odpowiednio pod koniec trzeciej i na początku szóstej dziesiątki, natomiast w obu odnotowuje poprawę (2,3 proc. w II filarze i 0,7 proc. w III filarze w porównaniu do 2015 roku)* – komentuje dyrektor Polskiego Instytutu Ekonomicznego.

Raport Polskiego Instytutu Ekonomicznego prezentujący koncepcję nowego wskaźnika jest cenną inicjatywą, ponieważ każda dodatkowa informacja pozwala na lepsze opisywanie otaczającej nas rzeczywistości. W opracowanym dokumencie szczególną uwagę zwraca pozycja krajów regionu Europy Centralnej, których wyniki są bardzo do siebie zbliżone. To kolejny argument, który z perspektywy rynku kapitałowego potwierdza, że kraje te są pod wieloma względami do siebie podobne, co stanowi przesłankę do kontynuowania współpracy między nami – powiedział Marek Dietl, Prezes Zarządu Giełdy Papierów Wartościowych w Warszawie.

W Polsce występują mniejsze nierówności niż w krajach z absolutnej czołówki Indeksu, np. w Niemczech czy Japonii, na co wpływ mogło mieć rozbudowanie systemu świadczeń socjalnych. Również oczekiwana długość życia stanowi powód do zadowolenia. Mimo że Polska nie osiągnęła jeszcze poziomu liderów, to w Grupie Wyszehradzkiej nieznacznie ustępuje jedynie Czechom. Na tle innych państw Europy Środkowej Polska wypada stosunkowo dobrze. Na wykresie przedstawiono porównanie wyników Polski we wszystkich trzech Filarach z innymi państwami Grupy Wyszehradzkiej. Kraje te są pod wieloma względami zbliżone do Polski, nie tylko z uwagi na czynniki gospodarcze, lecz także geograficzne i kulturowe. Polska w Indeksie zajmuje 29. miejsce, Czechy – 23., Słowacja – 27., a Węgry – 37.



Polski Instytut Ekonomiczny to publiczny think tank gospodarczy, którego historia sięga 1928 roku. Obszary badawcze Polskiego Instytutu Ekonomicznego to przede wszystkim handel zagraniczny, energetyka i gospodarka cyfrowa oraz analizy strategiczne dotyczące kluczowych obszarów życia społecznego i publicznego Polski. Instytut zajmuje się dostarczaniem analiz i ekspertyz do realizacji Strategii na Rzecz Odpowiedzialnego Rozwoju, a także popularyzacją polskich badań naukowych z zakresu nauk ekonomicznych i społecznych w kraju oraz za granicą.

Kontakt dla mediów:

Andrzej Kubisiak
 Kierownik Zespołu Komunikacji
andrzej.kubisiak@pie.net.pl
 tel. 48 512 176 030