

Warszawa, 21 grudnia 2021 r.

## **Prognozy PIE: 2021 rok ze wzrostem PKB 5,4%. Podwyższona inflacja jeszcze przez dwa lata**

Wzrost gospodarczy w Polsce wyniesie 4,3 proc. w 2022 r. i 4,5 proc. w 2023 r. Prognoza zakłada uzyskanie porozumienia w sprawie Krajowego Planu Odbudowy. Jego brak obniży tempo wzrostu o 0,8 pkt. proc. Rynek pracy pozostanie stabilny – stopa bezrobocia rejestrowanego na koniec 2022 r. spadnie do 5 proc. Głównym wyzwaniem w nadchodzących latach będzie inflacja oraz jej skutki. W 2022 r. wyniesie ona średnio 7,3 proc. z uwagi na wysoki wzrost cen energii, żywności i presję płacową. Tarcza Antyinflacyjna obniży dynamikę cen w I kwartale o 1,2 pkt. proc., lecz nie zatrzyma inflacji. Polska jest drugim po Litwie najbardziej narażonym krajem na wystąpienie spirali cenowo-płacowej spośród 19 analizowanych państw UE – wynika z „Przeglądu gospodarczego PIE: zima 2021”.

*Polska gospodarka rośnie dynamicznie na tle krajów UE wzmocniana przez wysoką aktywność przemysłową oraz dobrą sytuację na rynku pracy. Polska z nawiązką odrobiła straty we wzroście gospodarczym poniesione w wyniku pandemii. Efektem ubocznym ożywienia jest jednak wysoka inflacja oraz powiązane z nią efekty drugiej rundy. Polska stoi przed groźbą utrwalenia spirali cenowo-płacowej. Z jednej strony inflację obniżą Tarcza Antyinflacyjna oraz podwyżki stóp procentowych NBP, z drugiej strony widzimy niepokojący trend „rozlewania się” inflacji. Ceny ponad połowy dóbr i usług w koszyku konsumpcyjnym rosną w tempie przekraczającym 3,5 proc., czyli powyżej pasma dopuszczalnych wahań dla celu inflacyjnego. Głównym wyzwaniem polityki gospodarczej będzie zatem wyhamowanie inflacji i towarzyszących jej zjawisk bez szkód dla dynamiki aktywności gospodarczej – mówi Jakub Sawulski, kierownik zespołu makroekonomii w Polskim Instytucie Ekonomicznym.*

### **Polska gospodarka dobrze radzi sobie z pandemią**

Wzrost gospodarczy w Polsce wyniesie w 2021 r. 5,4 proc. W przyszłym roku spodziewamy się lekkiego spowolnienia do 4,3 proc. Sytuacja w 2023 r. będzie w dużej mierze zależna od tego, czy Polska otrzyma środki w ramach Krajowego Planu Odbudowy. Łącznie w okresie 2021-2023 polska gospodarka urośnie realnie o 14,8 proc.

Wykres 15. PKB – bieżąca wielkość i trend sprzed pandemii (średnia 2015 = 100)



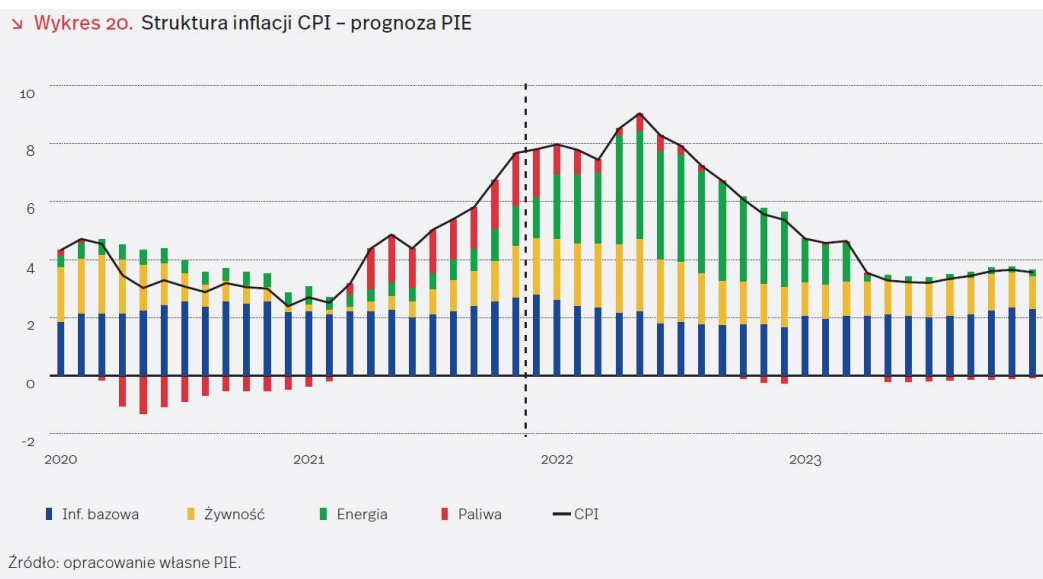
Źródło: opracowanie własne PIE.

*Dynamikę odbicia gospodarczego w Polsce szczególnie dobrze widać na tle państw Europy Zachodniej. Na koniec 2021 r. PKB Polski będzie wyższe o ok. 2,5 proc. względem 2019 r., podczas gdy w Niemczech, Francji i krajach Południa będzie ono o od 2 do 6 proc. niższe. Ponadto, PKB Polski na koniec 2023 r. powinien być wyższy o prawie 10 proc. niż w 2021 r. w porównaniu ze wzrostem rzędu 6-7 proc. w krajach strefy euro oraz 7-8 proc. w państwach Grupy Wyszehradzkiej. Pomimo to, dynamika wzrostu PKB nie powróciła jeszcze do trendów sprzed kryzysu COVID-19 – dodaje Jakub Sawulski.*

### **Inflacja głównym problemem na nadchodzące lata**

W 2022 r. największym problemem dla polskiej gospodarki będzie wysoka inflacja, która wyniesie 7,3 proc. Wysoki wzrost cen będzie dotyczyć zarówno żywności, rachunków za prąd i ciepło, jak i usług.

*Tarcza Antyinflacyjna pozwoli obniżyć wskaźnik CPI o 1,2 pkt. proc. w I kwartale oraz 0,3 pkt. proc. w II kwartale, co przełoży się na jego obniżenie o 0,3 pkt. proc. w całym 2022 r. Jednak nie zatrzyma to inflacji. Jeszcze w 2023 r. inflacja wyniesie ok. 3,7 proc., a więc będzie znacznie przekraczać cel inflacyjny. – podkreśla Jakub Rybacki, analityk zespołu makroekonomii PIE.*



Dynamiczna odbudowa rynku pracy oraz wysoka inflacja sprawiają, że w nadchodzącym roku zagrożeniem będzie spirala cenowo-płacowa. Dane z Miesięcznego Indeksu Koniunktury PIE i BGK wskazują, że co trzecia firma planuje podwyższyć wynagrodzenia w najbliższych 3-miesiącach – to trzykrotny wzrost względem stanu sprzed kilku miesięcy. W związku z tym, iż coraz więcej firm raportuje konieczność podnoszenia wynagrodzeń, podnoszone są również ceny produktów i usług, co przyczynia się do wzrostu ryzyka utrwalenia się wysokich cen.

Długofalowym ryzykiem gospodarczym dla państw Europy Środkowo-Wschodniej są zapóźnienia w transformacji energetycznej. Ceny emisji CO<sub>2</sub> w unijnym systemie EU ETS wzrosły od stycznia 2020 r. z 24 EUR do ok. 85 EUR za tonę CO<sub>2</sub> – o 354 proc. Zmiana oznacza wzrost kosztów dla sektora przemysłowego, co może być szczególnie dotkliwe dla polskiej gospodarki. Rosnące koszty emisji CO<sub>2</sub> w niewielkim stopniu można niwelować – ewentualne działania osłonowe dla konsumentów powodują większe wzrosty kosztów dla przedsiębiorstw. Negatywny wpływ na polski przemysł zacznie się ujawniać już w najbliższych latach.

### Rynek pracy pozostaje silny

Ekonomiści z PIE spodziewają się dalszego wzrostu zatrudnienia w kolejnych latach. Stopa bezrobocia rejestrowanego w 2022 r. powinna spaść do poziomu 5 proc. To wyraźnie niższy poziom niż obserwowano bezpośrednio przed pandemią. Dalsze spadki nastąpią w 2023 r., chociaż ich skala będzie umiarkowana.

*Prognozujemy też dalszy wzrost liczby pracujących – w gospodarce pojawi się około 80 tys. nowych etatów głównie w sektorze usług – oznacza to wzrost o ok. 0,6 proc. względem III kw. 2021 r. Wyzwaniem dla rynku pracy będzie niedobór pracowników. Dane GUS wskazują, że odsetek osób długotrwale niepracujących w relacji do bezrobotnych jest najwyższy od początku 2018 r. i ciągle rośnie – podsumowuje Jakub Rybacki, analityk zespołu makroekonomii PIE.*

\*\*\*

**Polski Instytut Ekonomiczny to publiczny think tank ekonomiczny z historią sięgającą 1928 roku. Obszary badawcze Polskiego Instytutu Ekonomicznego to przede wszystkim handel zagraniczny, makroekonomia, energetyka i gospodarka cyfrowa oraz analizy strategiczne kluczowych obszarów życia społecznego i publicznego. w Polsce. Instytut wykonuje analizy i ekspertyzy na potrzeby realizacji Strategii na rzecz Odpowiedzialnego Rozwoju, a także popularyzuje polskie badania naukowe w zakresie nauk ekonomicznych i społecznych w kraju i za granicą.**

**Kontakt dla mediów:**

**Ewa Balicka-Sawiak**

Rzecznik Prasowy

T: +48 727 427 918

E: [ewa.balicka@pie.net.pl](mailto:ewa.balicka@pie.net.pl)